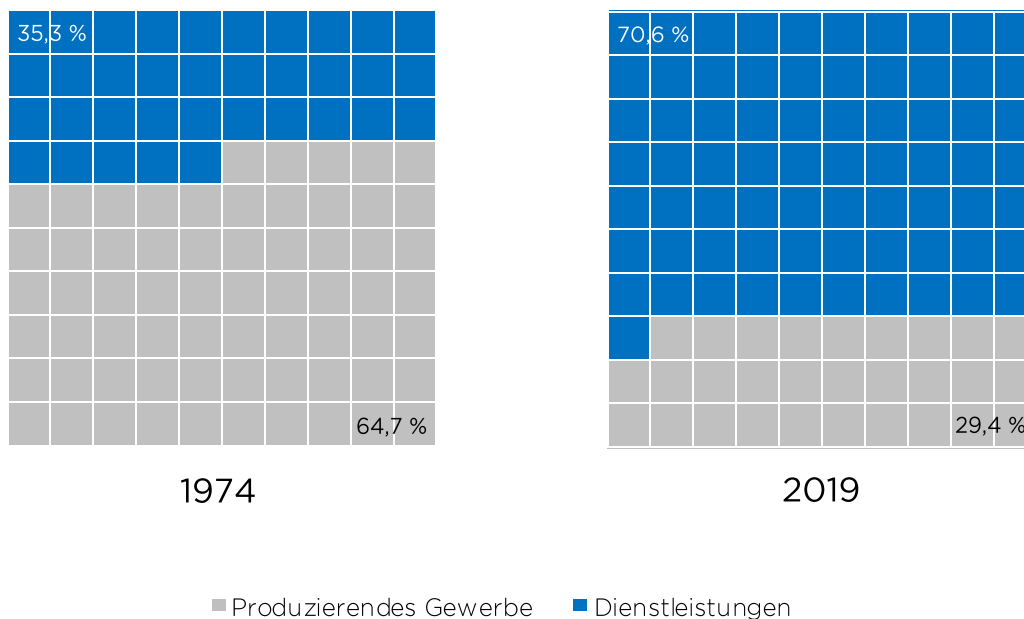




Sozialversicherungspflichtige Beschäftigung in Pforzheim

Zeitliche Entwicklung seit 1974

Anteile der sozialversicherungspflichtig Beschäftigten am Arbeitsort Pforzheim nach Wirtschaftszweigen 1974 und 2019



Sozialversicherungspflichtige Beschäftigung in Pforzheim

Zeitliche Entwicklung seit 1974

erstellt im Mai 2020

Herausgeber:

Stadt Pforzheim
Personal- und Organisationsamt
Kommunale Statistik

www.pf.de/statistikstelle



Die folgenden Seiten liefern eine kurze Übersicht über die Entwicklung der Zahl der sozialversicherungspflichtig Beschäftigten in Pforzheim. Die Daten dazu stammen vom Statistischen Landesamt Baden-Württemberg und beziehen sich auf die Beschäftigten am Arbeitsort Pforzheim seit 1974 jeweils zum 30.06. eines Jahres.

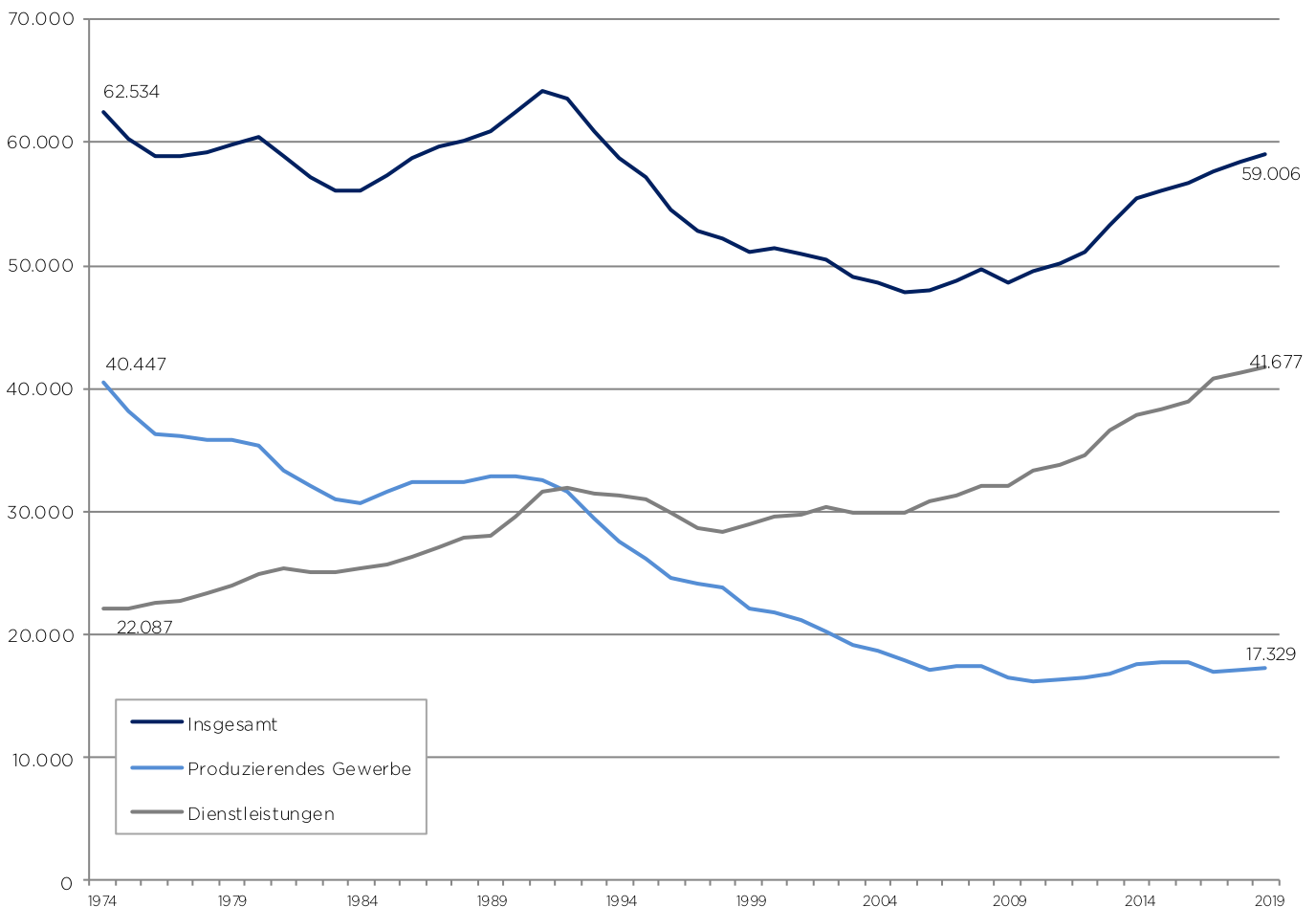
Der Höchststand lag im Jahr 1991. Damals waren 64.125 Menschen in Pforzheim in sozialversicherungspflichtiger Beschäftigung. Mit 47.880 war die Zahl im Jahr 2005 am niedrigsten. Derzeit (2019) liegt die Zahl der sozialversicherungspflichtig Beschäftigten bei 59.006.

Der Anteil der Beschäftigten im produzierenden Gewerbe (sowie der Land- und Forstwirtschaft) ist seit 1974 nahezu kontinuierlich von 64,7 % auf nun nur noch 29,4 % gesunken. Auf diesem Niveau hat in den letzten Jahren eine Stabilisierung eingesetzt. Auch die absolute Zahl der Beschäftigten im produzierenden Gewerbe sank seit 1974 von 40.447 auf 17.329. Gegenläufig verlief die Entwicklung im Dienstleistungsgewerbe: Sie stieg von 22.087 im Jahr 1974 auf 41.677 im Jahr 2019.

In den neunziger Jahren waren die Beschäftigtenzahlen vor allem im produzierenden Gewerbe aber auch im Dienstleistungsgewerbe fast durchgängig rückläufig. Von 2011 bis 2015 stiegen die Zahlen in beiden Bereichen wieder konstant an, jedoch deutlich stärker im Bereich der Dienstleistungen. Von 2015 bis 2017 war sogar ein jährlicher Rückgang der Zahl der Beschäftigten im produzierenden Gewerbe festzustellen. Seit 2017 stieg sie nun wieder leicht.

Der Dienstleistungsanteil ist in der Regel in Großstädten höher als auf dem Land. So auch in Pforzheim wo unter anderem der starke Einzelhandel viele Jobs in diesem Bereich bietet.

Abb. 1: Entwicklung der Zahl sozialversicherungspflichtig Beschäftigter in Pforzheim nach Wirtschaftszweigen seit 1974



Tab. 1: Entwicklung der sozialversicherungspflichtig Beschäftigten in Pforzheim nach Wirtschaftszweigen seit 1974

Jahr (30.6.)	Insgesamt	Produzierendes Gewerbe ¹		Dienstleistungen	
	Anzahl	Anzahl	in %	Anzahl	in %
1974	62.534	40.447	64,7	22.087	35,3
1975	60.257	38.198	63,4	22.059	36,6
1976	58.920	36.350	61,7	22.570	38,3
1977	58.898	36.152	61,4	22.746	38,6
1978	59.158	35.759	60,4	23.399	39,6
1979	59.772	35.761	59,8	24.011	40,2
1980	60.387	35.435	58,7	24.952	41,3
1981	58.847	33.402	56,8	25.445	43,2
1982	57.188	32.055	56,1	25.133	43,9
1983	56.142	31.013	55,2	25.129	44,8
1984	56.096	30.757	54,8	25.339	45,2
1985	57.329	31.601	55,1	25.728	44,9
1986	58.724	32.440	55,2	26.284	44,8
1987	59.631	32.473	54,5	27.158	45,5
1988	60.165	32.358	53,8	27.807	46,2
1989	60.972	32.857	53,9	28.115	46,1
1990	62.473	32.920	52,7	29.553	47,3
1991	64.125	32.482	50,7	31.643	49,3
1992	63.631	31.628	49,7	32.003	50,3
1993	60.907	29.497	48,4	31.410	51,6
1994	58.743	27.494	46,8	31.249	53,2
1995	57.132	26.125	45,7	31.007	54,3
1996	54.587	24.605	45,1	29.982	54,9
1997	52.818	24.093	45,6	28.725	54,4
1998	52.138	23.791	45,6	28.347	54,4
1999	51.147	22.186	43,0	28.961	56,6
2000	51.384	21.773	42,0	29.611	57,6
2001	51.016	21.232	41,2	29.784	58,4
2002	50.497	20.196	39,6	30.301	60,0
2003	49.114	19.215	38,7	29.899	60,9
2004	48.669	18.758	38,2	29.911	61,4
2005	47.880	17.908	37,1	29.972	62,6
2006	47.996	17.208	35,5	30.788	64,2
2007	48.697	17.387	35,4	31.310	64,3
2008	49.626	17.511	35,3	32.115	64,7
2009	48.546	16.500	34,0	32.046	66,0
2010	49.497	16.195	32,7	33.302	67,3
2011	50.206	16.357	32,6	33.849	67,4
2012	51.124	16.522	32,3	34.602	67,7
2013	53.313	16.775	31,5	36.538	68,5
2014	55.453	17.588	31,7	37.865	68,3
2015	56.102	17.738	31,6	38.364	68,4
2016	56.632	17.679	31,2	38.953	68,8
2017	57.714	16.940	29,4	40.774	70,6
2018	58.463	17.178	29,4	41.285	70,6
2019	59.006	17.329	29,4	41.677	70,6

¹ einschließlich Beschäftigte in der Landwirtschaft

Quelle: Statistisches Landesamt Baden-Württemberg

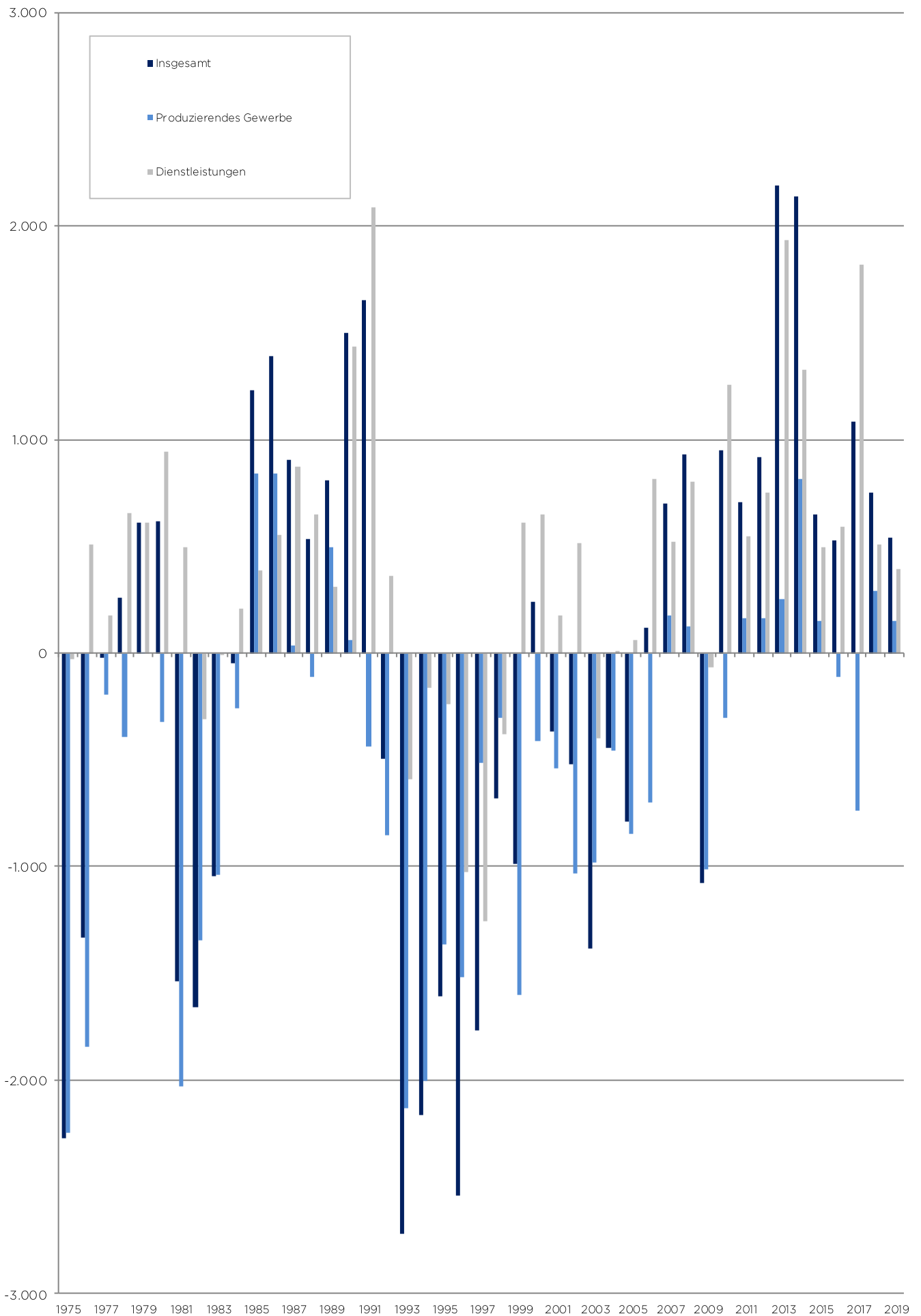
Tab. 2: Jährliche Veränderung der sozialversicherungspflichtig Beschäftigten in Pforzheim nach Wirtschaftszweigen seit 1975

Jahr (30.6.)	absolute Veränderung zum Vorjahr		
	Insgesamt	Produzierendes Gewerbe ¹	Dienstleistungen
1975	-2.277	-2.249	-28
1976	-1.337	-1.848	+511
1977	-22	-198	+176
1978	+260	-393	+653
1979	+614	+2	+612
1980	+615	-326	+941
1981	-1.540	-2.033	+493
1982	-1.659	-1.347	-312
1983	-1.046	-1.042	-4
1984	-46	-256	+210
1985	+1.233	+844	+389
1986	+1.395	+839	+556
1987	+907	+33	+874
1988	+534	-115	+649
1989	+807	+499	+308
1990	+1.501	+63	+1.438
1991	+1.652	-438	+2.090
1992	-494	-854	+360
1993	-2.724	-2.131	-593
1994	-2.164	-2.003	-161
1995	-1.611	-1.369	-242
1996	-2.545	-1.520	-1.025
1997	-1.769	-512	-1.257
1998	-680	-302	-378
1999	-991	-1.605	+614
2000	+237	-413	+650
2001	-368	-541	+173
2002	-519	-1.036	+517
2003	-1.383	-981	-402
2004	-445	-457	+12
2005	-789	-850	+61
2006	+116	-700	+816
2007	+701	+179	+522
2008	+929	+124	+805
2009	-1.080	-1.011	-69
2010	+951	-305	+1.256
2011	+709	+162	+547
2012	+918	+165	+753
2013	+2.189	+253	+1.936
2014	+2.140	+813	+1.327
2015	+649	+150	+499
2016	+530	-111	+589
2017	+1.082	-740	+1.821
2018	+749	+291	+511
2019	+543	+151	+392

¹ einschließlich Beschäftigte in der Landwirtschaft

Quelle: Statistisches Landesamt Baden-Württemberg

Abb. 2: Jährliche Veränderung der sozialversicherungspflichtig Beschäftigten in Pforzheim nach Wirtschaftszweigen seit 1975



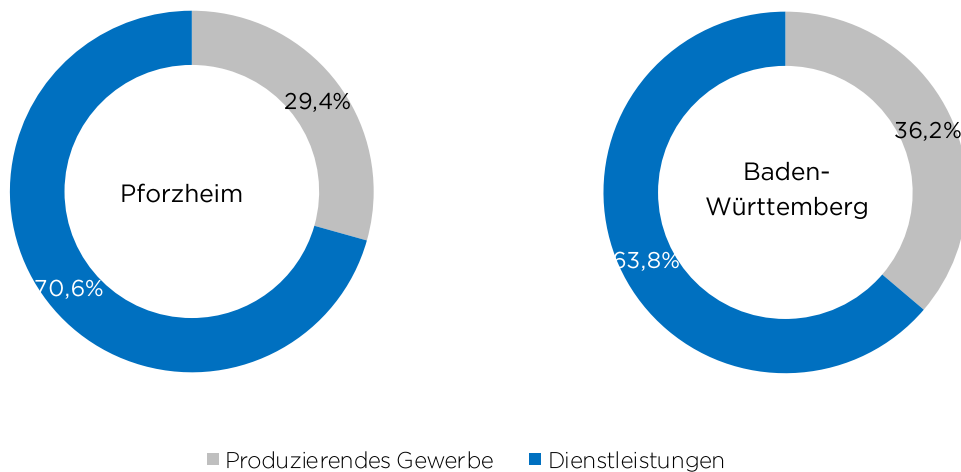
Tab. 3: Entwicklung der sozialversicherungspflichtig Beschäftigten im Land Baden-Württemberg nach Wirtschaftszweigen seit 1999

Jahr (30.06)	Insgesamt	Produzierendes Gewerbe ¹		Dienstleistungen	
	Anzahl	Anzahl	Anteil	Anzahl	Anteil
1999	3.703.123	1.686.256	45,5%	2.016.867	54,5%
2000	3.803.830	1.727.404	45,4%	2.076.426	54,6%
2001	3.835.945	1.721.838	44,9%	2.114.107	55,1%
2002	3.853.537	1.697.728	44,1%	2.155.809	55,9%
2003	3.770.709	1.639.832	43,5%	2.130.877	56,5%
2004	3.727.707	1.611.714	43,2%	2.115.993	56,8%
2005	3.726.967	1.589.423	42,6%	2.137.544	57,4%
2006	3.755.294	1.559.309	41,5%	2.195.985	58,5%
2007	3.822.445	1.577.876	41,3%	2.244.569	58,7%
2008	3.913.754	1.536.487	39,3%	2.377.267	60,7%
2009	3.873.890	1.499.751	38,7%	2.374.139	61,3%
2010	3.912.330	1.493.045	38,2%	2.419.285	61,8%
2011	4.004.578	1.517.622	37,9%	2.486.956	62,1%
2012	4.111.777	1.549.769	37,7%	2.562.008	62,3%
2013	4.173.813	1.552.829	37,2%	2.620.984	62,8%
2014	4.266.000	1.580.145	37,0%	2.685.855	63,0%
2015	4.359.526	1.598.796	36,7%	2.760.730	63,3%
2016	4.458.706	1.620.240	36,3%	2.838.466	63,7%
2017	4.566.739	1.651.132	36,2%	2.915.607	63,8%
2018	4.673.437	1.694.846	36,3%	2.978.591	63,7%
2019	4.748.861	1.720.677	36,2%	3.028.184	63,8%

¹ einschließlich Beschäftigte in der Landwirtschaft

Quelle: Statistisches Landesamt Baden-Württemberg

Abb. 3: Anteile der sozialversicherungspflichtig Beschäftigten in Pforzheim und Baden-Württemberg nach Wirtschaftszweigen 2018



Tab. 4: Entwicklung des Frauenanteils an den sozialversicherungspflichtig Beschäftigten in Pforzheim seit 1999

Jahr (30.6.)	Insgesamt	Frauen	
	Anzahl	Anzahl	Anteil in %
1999	51.169	25.569	50,0
2000	51.674	25.837	50,0
2001	51.105	25.819	50,5
2002	51.008	25.742	50,5
2003	49.484	25.097	50,7
2004	48.884	24.670	50,5
2005	48.259	24.660	51,1
2006	48.525	24.597	50,7
2007	49.285	24.832	50,4
2008	50.281	25.479	50,7
2009	49.229	25.265	51,3
2010	50.070	25.718	51,4
2011	50.910	26.009	51,1
2012	51.980	26.630	51,2
2013	54.093	27.576	51,0
2014	55.453	28.355	51,1
2015	56.102	28.767	51,3
2016	56.632	29.113	51,4
2017	57.714	29.514	51,1
2018	58.463	29.839	51,0
2019	59.006	30.076	51,0

Quelle: Statistisches Landesamt Baden-Württemberg

Impressum

Sozialversicherungspflichtige Beschäftigung in Pforzheim

Zeitliche Entwicklung seit 1974

Herausgeber:

Stadt Pforzheim
Personal- und Organisationsamt
Kommunale Statistik
Schloßberg 15-17
75175 Pforzheim

statistik@pforzheim.de

