

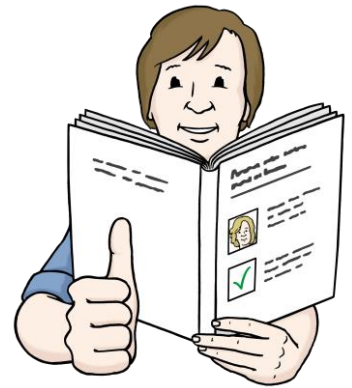
Strom-Ausfall

Was tun bei Strom-Ausfall?

Dieser Text ist in Leichter Sprache.
Hier gibt es Infos über Strom-Ausfall.

Die Feuerwehr Pforzheim informiert:

- Was man bei Strom-Ausfall macht.
- Wo man sich Hilfe holen kann.
- Wie man sich auf einen Not-Fall vorbereiten kann.
- Wie man im Not-Fall informiert wird.



Strom-Versorgung

Menschen in Deutschland brauchen viel Strom.

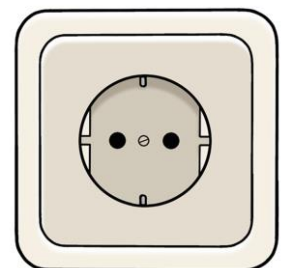
Zum Beispiel:

- Der Kühl-Schrank braucht Strom zum Kühlen.
- Das Telefon geht nur, wenn es mit Strom geladen wird.
- Das Licht geht nur mit Strom.

In Deutschland gibt es deshalb fast überall Strom.

Manchmal fällt der Strom in Deutschland aus.

Das ist nur etwa 13 Minuten pro Jahr.



Das macht man bei einem Strom-Ausfall

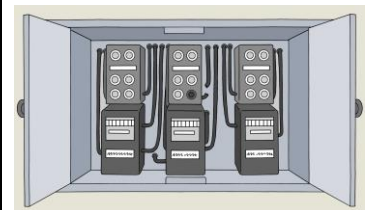
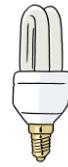
Wenn der Strom nur kurze Zeit ausfällt,
kann jeder Zuhause mithelfen.

1. Alle elektrischen Geräte ausschalten.
Oder den Stecker ziehen.
2. Eine Lampe oder ein Radio einschalten.
Wenn der Strom wieder geht,
leuchtet die Lampe.
Oder das Radio macht Geräusche.
So kann man überprüfen,
ob man wieder Strom hat.
3. Den Sicherungs-Kasten überprüfen.
So kann man leicht überprüfen,
wo im ganzen Haus kein Strom ist.

Wenn nur im eigenen Haus kein Strom ist,
dann gibt man dem Anbieter für Strom Bescheid.

Wenn in der ganzen Straße kein Strom ist,
dann gibt man dem örtlichen Netz-Betreiber Bescheid.

In Pforzheim heißt der Netz-Betreiber:
Stadtwerke Pforzheim.



Das macht man beim Ausfall vom Not-Ruf

Wenn Telefone und Mobil-Telefone **nicht** mehr gehen,
gibt es Notfall-Melde-Stellen in Pforzheim.

Dort sind verschiedene Helfer.

Die Helfer sind zum Beispiel:

- von der Feuerwehr
- vom Deutschen Roten Kreuz
- vom Technischen Hilfswerk
- von der Polizei

Die Helfer nehmen Notfall-Meldungen an.

Sie geben Infos.

Und helfen weiter.

In Pforzheim gibt es 19 Notfall-Melde-Stellen.

In Pforzheim haben alle Notfall-Melde-Stellen
das gleiche Logo.

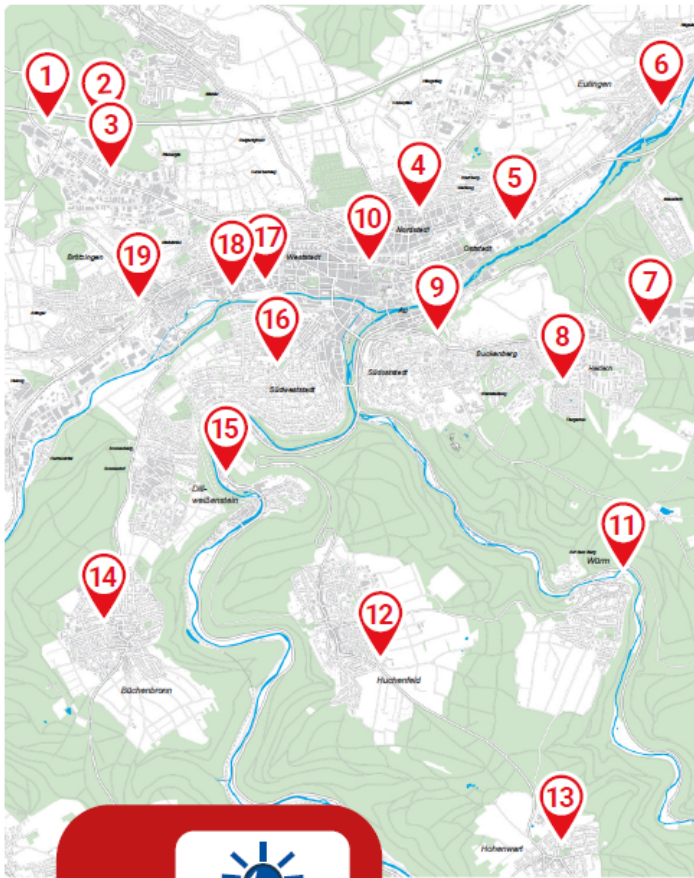
So sieht das Logo aus:

Wenn man **nicht** mit dem Rollstuhl
in die Notfall-Melde-Stelle kommt,
dann kommen die Helfer heraus.

Hier sind die Adressen der Notfall-Melde-Stellen:



NOTFALLMELDESTELLEN IN PFORZHEIM



- 1 Autobahnpolizeirevier**
Karlsruher Str. 54 | 75179 Pforzheim

- 2 THW Ortsverband Pforzheim**
Platz des THW 1 | 75179 Pforzheim

- 3 Parkplatz POCO / B10**
Karlsruher Str. / Am Enzenloch | 75179 Pforzheim

- 4 Nordstadtschule (Bushaltestelle gegenüber)**
Brettener Str. 19 | 75177 Pforzheim

- 5 B10 / Hohwiesenweg (Bushaltestelle)**
B10 / Hohwiesenweg | 75175 Pforzheim

- 6 Feuerwehrhaus Eutingen**
Inselstr. 2 | 75181 Pforzheim

- 7 Feuerwehrhaus Haidach**
Im Altgefäll 2 | 75181 Pforzheim

- 8 Einkaufszentrum Tiergarten**
Strietweg 70 | 75181 Pforzheim

- 9 Goldschmiedeschule (Bushaltestelle)**
St.-Georgen-Steige 65 | 75175 Pforzheim

- 10 Polizeirevier Pforzheim-Nord**
Bahnhofstr. 13 | 75172 Pforzheim

- 11 Feuerwehrhaus Würm**
Ammerau 8 | 75181 Pforzheim

- 12 Feuerwehrhaus Huchenfeld**
Grohwiesenweg 1 | 75181 Pforzheim

- 13 Feuerwehrhaus Hohenwart**
Kreuzwiesenstr. 6 | 75181 Pforzheim

- 14 Feuerwehrhaus Büchenbronn**
Am Feuerwehrhaus 11 | 75180 Pforzheim

- 15 Feuerwehrhaus Dillweißenstein**
Hirsauer Str. 195 | 75180 Pforzheim

- 16 Reuchlin Gymnasium (Bushaltestelle)**
Vogesentallee | 75173 Pforzheim

- 17 Polizeirevier Pforzheim-Süd**
Schwebelstr. 10 | 75172 Pforzheim

- 18 Hauptfeuerwache**
Habermehlstr. 77 | 75172 Pforzheim

- 19 DRK Ortsverein Pforzheim**
Carl-Hölzle-Str. 1 | 75179 Pforzheim

Das soll man im Notfall Zuhause haben

Zum Beispiel:

- Taschenlampe
oder Kerzen mit Feuerzeug
- Radio mit Batterien
- Erste-Hilfe Material
- Medikamente,
die man oft braucht.
- Viele haltbare Lebensmittel und Getränke
- Bargeld

Der Bund hat eine Liste erstellt.

Da stehen alle Sachen drauf,
die man im Notfall braucht.

Die Liste gibt es im Internet.

[Hier geht es zur Webseite. \(keine Leichte Sprache\)](#)



So wird man im Notfall informiert

Auf dem Mobil-Telefon kann man eine Warn-APP laden.

Eine APP ist eine Software.

APP ist ein englisches Wort.

Man spricht es so aus: Äp.



Die Warn-APP heißt:

NINA.

NINA ist eine Abkürzung für:

Notfall-Informations- und Nachrichten-App.

Die Warn-APP Nina informiert über Gefahren im Umfeld.

Sie informiert auch,

wie man sich bei Gefahr verhalten soll.

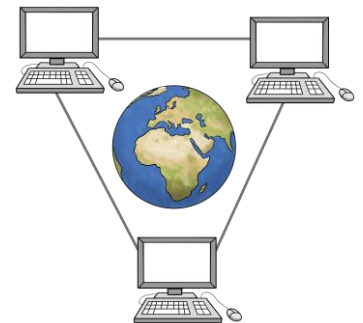
Zum Beispiel:

- Sturm
- Großbrand
- Überschwemmung

Weitere Infos gibt es auch im Internet.

Zum Beispiel:

- Web-Seite mit Infos über Strom-Ausfälle.
Hier geht es zur Webseite. (**keine** Leichte Sprache)
- Web-Seite mit Tipps über richtiges Verhalten
in Notfall-Situationen.
Und Gefahren-Situationen.
Hier geht es zur Webseite. (**keine** Leichte Sprache)



Bilder: © Lebenshilfe für Menschen mit geistiger Behinderung Bremen e.V., Illustrator Stefan Albers

Übersetzung: Lena Gasde

Prüfgruppe: Reha-Werkstatt Caritasverband e.V. Pforzheim

Datum: Donnerstag, 6. März 2025