

Kurzbericht



Außenansicht | Schmuckmuseum Pforzheim

Schmuckmuseum Pforzheim

Jahnstraße 42
75173 Pforzheim

Tel: +49 7231 39-2126
Fax: +49 7231 39-1441

schmuckmuseum@pforzheim.de
<https://www.schmuckmuseum.de/>

Herzlich willkommen!

Das Schmuckmuseum Pforzheim ist ein weltweit einzigartiges Museum zur Geschichte des Schmucks. Rund 2.000 Exponate zeigen Schmuckkunst aus fünf Jahrtausenden, von der Antike bis zur Gegenwart: kunstvoll und fein gearbeitete Schmuckstücke der Etrusker, üppige Kleinodien aus dem Barock, bedeutende Stücke aus dem Jugendstil sowie eine renommierte Sammlung modernen Schmucks. Auch ethnografischer Schmuck und eine Taschenuhrensammlung sind zu sehen sowie eine Abteilung über die Geschichte der Pforzheimer Schmuckindustrie. Darüber hinaus geben Sonderausstellungen den Besuchern die Möglichkeit, das Museum immer wieder neu zu entdecken.

Das Reuchlinhaus, in dem sich das Museum befindet, ist zudem ein architektonisches Juwel, 1961 nach Entwürfen des Architekten Manfred Lehbruck im *International Style* erbaut.

PRÜFERGEBNIS

für

Schmuckmuseum Pforzheim

75173 Pforzheim, Zertifikats-ID: PA-13328-2026



Dieses Angebot wurde nach den Kriterien
der bundesweiten Kennzeichnung

»Reisen für Alle«

eingestuft und ist berechtigt, im Zeitraum

Juni 2026 – Mai 2029

die Auszeichnung

»Barrierefreiheit geprüft«

sowie die dazu gehörigen Piktogramme zu führen
und vertragsgemäß zu nutzen.



Blick in die neugestaltete ethnografische Sammlung

Schmuckmuseum Pforzheim



Schmuckmuseum Pforzheim



Gold, Granat, griechisch-hellenistisch, 3.-2. Jh. v. Chr.

Schmuckmuseum Pforzheim



Schmuckmuseum Pforzheim

Überblick

- weltweit einzigartiges Museum zur Geschichte des Schmucks
- Entfernung zum [Technischen Museum](#) 5 min. (Kombiticket)
- verschiedene Sonderausstellungen

Barrierefreiheit auf einen Blick

- Parkplätze für Menschen mit Behinderung
- stufenloser Zugang zum Gebäude und allen Räumen
- 90 cm Mindestbreite aller Durchgänge/Türen
- WC für Menschen mit Behinderung
- Assistenzhunde willkommen

Informationen für Menschen mit Gehbehinderung und Rollstuhlfahrer

Alle prüfrelevanten Bereiche erfüllen die Qualitätskriterien der Kennzeichnung „**Barrierefreiheit geprüft – barrierefrei für Menschen mit Gehbehinderung und teilweise barrierefrei für Rollstuhlfahrer**“.

Einige **Hinweise zur Barrierefreiheit** haben wir nachfolgend zusammengestellt. Detaillierte Angaben finden Sie im Prüfbericht.

- Es sind zwei Parkplätze für Menschen mit Behinderung vorhanden.
- Alle für den Gast nutzbaren und erhobenen Räume und Einrichtungen sind stufenlos/ ebenerdig oder über einen Hublift zugänglich.
- Alle für den Gast nutzbaren und erhobenen Türen/Durchgänge sind mindestens 80 cm breit.
- Der Kassentresen ist 84 cm hoch.
- Exponate und Informationen sind überwiegend im Sitzen einsehbar.
- Es sind Sitzgelegenheiten vorhanden.
- Es ist ein öffentliches WC für Menschen mit Behinderung vorhanden, welches beidseitig anfahrbar ist (mindestens 80 cm). Es sind links und rechts vom WC klappbare Haltegriffe vorhanden.
- Es werden Führungen für Menschen mit Gehbehinderung und Rollstuhlfahrer angeboten. Es ist eine Voranmeldung notwendig.
- Es stehen für Menschen mit Gehbehinderung mobile oder feste Sitzgelegenheiten zur Verfügung, die während der Führung benutzt werden können.

Informationen für Menschen mit Hörbehinderung und gehörlose Menschen

Einige **Hinweise zur Barrierefreiheit** haben wir nachfolgend zusammengestellt. Detaillierte Angaben finden Sie im Prüfbericht.

- Es gibt keinen Alarm.
- Es gibt keine induktive Höranlage an der Kasse, jedoch in den Tagungs- und Vortragsräumen im Untergeschoss.
- Ein abgehender Notruf im Aufzug wird akustisch bestätigt.
- Informationen zu den Exponaten werden überwiegend schriftlich vermittelt.
- Es werden Führungen für Menschen mit Hörbehinderung, jedoch nicht für gehörlose Menschen. Es ist eine Voranmeldung notwendig.

Informationen für Menschen mit Sehbehinderung und blinde Menschen

Einige **Hinweise zur Barrierefreiheit** haben wir nachfolgend zusammengestellt. Detaillierte Angaben finden Sie im Prüfbericht.

- Assistenzhunde sind willkommen.
- Der Eingangsbereich ist visuell kontrastreich gestaltet.
- Die Beschilderung (zur Orientierung) ist in gut lesbarer und kontrastreicher Schrift gestaltet.
- Alle erhobenen und für den Gast nutzbaren Bereiche sind hell und blendfrei ausgeleuchtet.
- Stufen weisen keine kontrastreichen Kanten auf.
- Treppen weisen mindestens einen einseitigen Handlauf auf.
- Informationen zu den Exponaten sind visuell kontrastreich gestaltet.
- Informationen sind nicht in Relief- oder Brailleschrift verfügbar.
- Es werden Führungen für Menschen mit Sehbehinderung und blinde Menschen angeboten. Es ist eine Voranmeldung notwendig.

Informationen für Gäste mit kognitiven Beeinträchtigungen

Einige **Hinweise zur Barrierefreiheit** haben wir nachfolgend zusammengestellt. Detaillierte Angaben finden Sie im Prüfbericht.

- Der Name des Museums ist von außen klar erkennbar.
- Es ist kein farbliches oder bildhaftes Leitsystem vorhanden.
- Informationen zu den Exponaten werden überwiegend schriftlich vermittelt, jedoch nicht in Leichter Sprache.
- Es werden keine Führungen für Menschen mit kognitiven Beeinträchtigungen angeboten.

Bildergalerie

Wir haben für Sie einige Fotos aus dem Betrieb / Angebot zusammengestellt. In den Detailberichten finden Sie weitere Fotos.



Parken

©Rolf Schrader



ÖPNV

©Rolf Schrader



ÖPNV

©Rolf Schrader



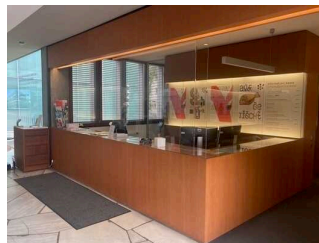
Haupteingang

©Rolf Schrader



Haupteingang

©Rolf Schrader



Kasse / Ticketschalter

©Rolf Schrader



Ausstellungsräume

©Rolf Schrader



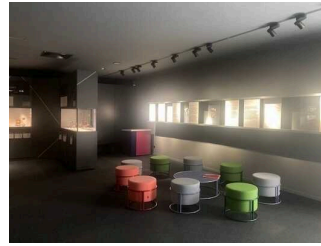
Ausstellungsräume

©Rolf Schrader



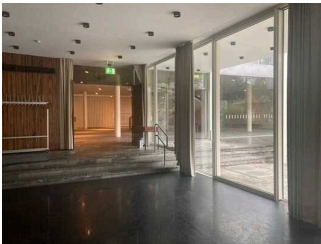
Ausstellungsräume

©Rolf Schrader



Ausstellungsräume

©Rolf Schrader



Vortragssaal (UG)

©Rolf Schrader



Vortragssaal (UG)

©Rolf Schrader



Öffentliches WC (UG)

©Rolf Schrader



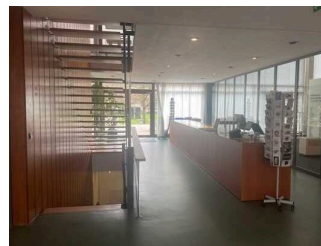
Öffentliches WC (UG)

©Rolf Schrader



Eingang zu Shop / Gastronomie / Lehmbruck-Saal

©Rolf Schrader



Shop und Gastronomie

©Rolf Schrader



Shop und Gastronomie

©Rolf Schrader



WC im Gastronomie- Bereich

©Rolf Schrader



Hilfsmittel

©Rolf Schrader



Bedienelemente / Leitsystem

©Rolf Schrader

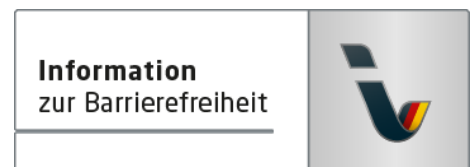
Informationen zum Kennzeichnungssystem „Reisen für Alle“

Alle nach „Reisen für Alle“ **zertifizierten Betriebe und Orte** erfüllen folgende Kriterien:

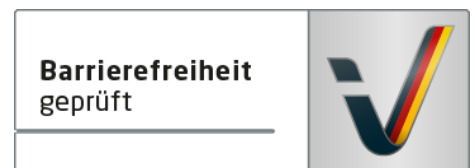
- Die Daten und Angaben zur Barrierefreiheit wurden von **externen, speziell geschulten Erhebern** vor Ort erhoben und geprüft. Es handelt sich um keine Selbsteinschätzung.
- Die Daten zur Barrierefreiheit liegen **im Detail** vor und können von Gästen eingesehen werden.
- Mindestens ein Mitarbeiter hat an einer **Schulung** zum Thema „**Barrierefreiheit als Komfort- und Qualitätsmerkmal**“ teilgenommen.

Die Kennzeichnung – Erläuterung der Logos und Piktogramme

Das Kennzeichen „**Information zur Barrierefreiheit**“ signalisiert, dass detaillierte und geprüfte Informationen zur Barrierefreiheit für alle Personengruppen vorliegen.



Das Kennzeichen „**Barrierefreiheit geprüft**“ basiert auf „Information zur Barrierefreiheit“ und bedeutet, dass zusätzlich die Qualitätskriterien für bestimmte Personengruppen teilweise oder vollständig erfüllt sind.



Die Kennzeichnung „**Barrierefreiheit geprüft**“ liegt in zwei Qualitätsstufen vor:

„**Barrierefreiheit geprüft: teilweise barrierefrei**“.

Die Qualitätskriterien sind für die dargestellte Personengruppe der Rollstuhlfahrer teilweise erfüllt, d. h. das Angebot ist für Rollstuhlfahrer teilweise barrierefrei. Das „i“ im Piktogramm signalisiert, dass man noch einmal genauer nachlesen sollte, ob das Angebot den eigenen Ansprüchen genügt.



„**Barrierefreiheit geprüft: barrierefrei**“.

Die Qualitätskriterien sind für die dargestellte Personengruppe der Rollstuhlfahrer erfüllt, d. h. das Angebot ist für Rollstuhlfahrer barrierefrei.



Es gibt Qualitätskriterien für **sieben Personengruppen** und für jede Personengruppe ein eigenes **Piktogramm**.

Menschen mit Gehbehinderung



Rollstuhlfahrer



Menschen mit Hörbehinderung



Gehörlose Menschen



Menschen mit Sehbehinderung



Blinde Menschen



Menschen mit kognitiven Beeinträchtigungen

