



EFH = 119.00 m ü. NN = ±0.00 = OKF EG

RÄUMLICHER GELTUNGSBEREICH VORHABENTEIL

13558 VWI - VEP

1-104 LAGEPLAN

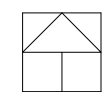
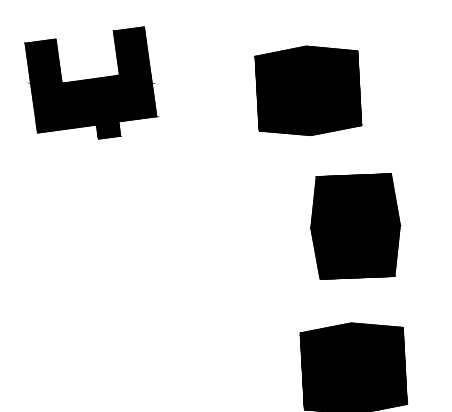
<p>BAUHERR</p>	<p>ARLINGER BAUGENOSSENSCHAFT EG. HOHLOHSTRASSE 6 75179 PFORZHEIM</p>
<p>BAUWERK</p>	<p>WOHNBEBAUUNG VILLA WITZENMANN NUISSSTRASSE 75173 PFORZHEIM</p>
<p>PROJEKTNUMMER 1 3 5 5 8</p> <p>PLANNUMMER 1 / 1 0 4</p> <p>MASSTAB 1 / 5 0 0</p> <p>FORMAT 7 0 0 / 4 2 0</p> <p>DATUM 2 4 / 1 1 / 1 5</p>	<p>VORHABEN- UND ERSCHLIESSUNGSPLAN ZUM VORHABENBEZOGENEN BEBAUUNGSPLAN "AREAL VILLA WITZENMANN"</p> <p>ENTWURF 2</p> <p>LAGEPLAN</p>
<p>VEP</p>	<p>VEP</p>
<p>ARCHITEKT PWS ARCHITEKTEN</p>	<p>PWS KUPPENHEIMSTRASSE 4 75179 PFORZHEIM</p> <p>ARCHITEKTEN GMBH FON (07231) 45.39. 0 FAX (07231) 45.39.90</p>
<p>BAUHERR</p>	<p>ARCHITEKT</p>

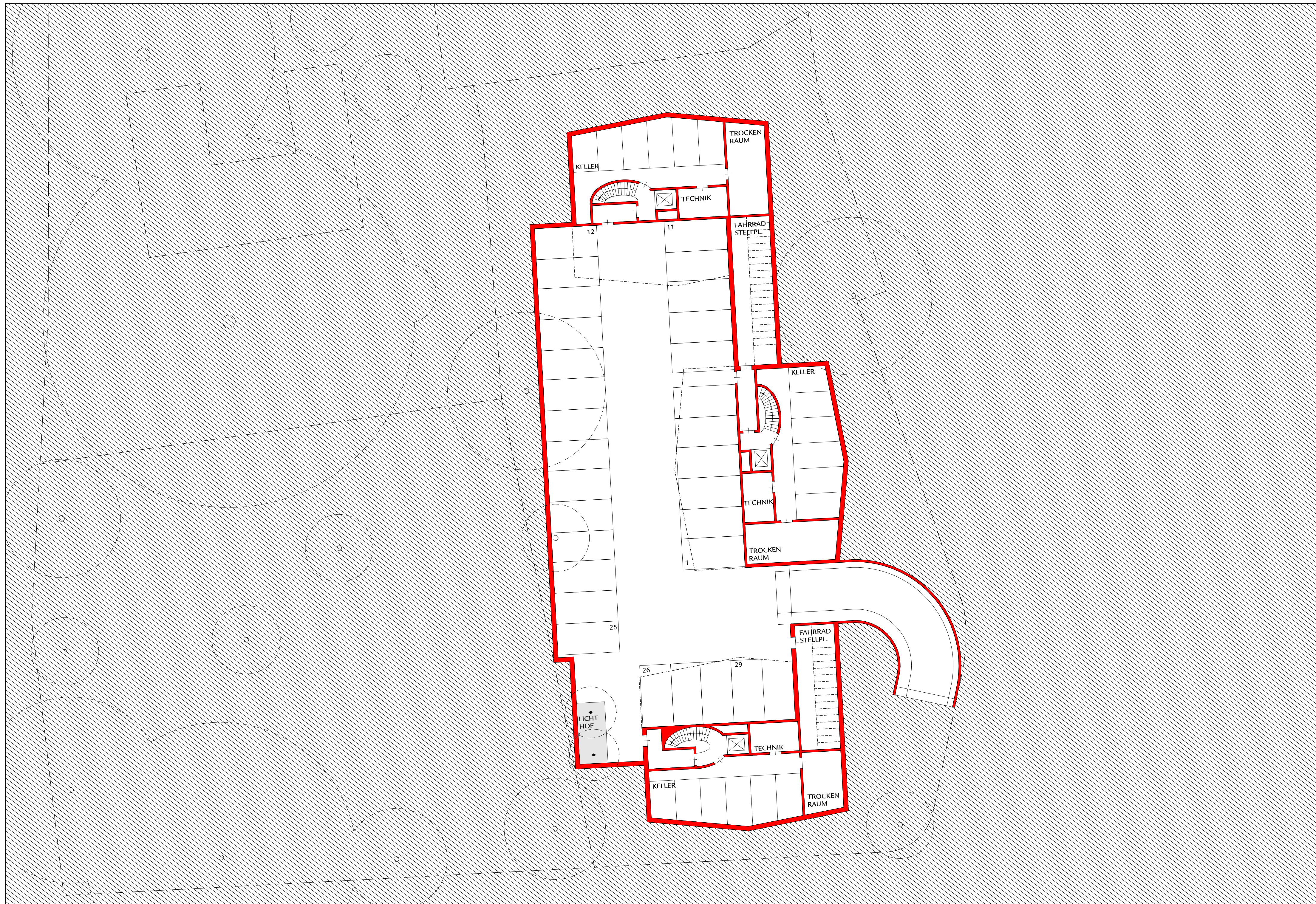


EFH = 319.0 m ü. NN = ±0.00 = OKF EG

13558 VWI - VEP

1-102 LAGEPLAN EINGANGSEBENE

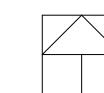
 VWI		
BAUHERR	ARLINGER BAUGENOSSENSCHAFT EG. HOHLOHSTRASSE 6 75179 PFORZHEIM	
BAUWERK	WOHNBEBAUUNG VILLA WITZENMANN NUTTSSTRASSE 75173 PFORZHEIM	
PROJEKTNUMMER	VORHABEN- UND ERSCHLIESSUNGSPLAN ZUM VORHABENBEZOGENEN BEBAUUNGSPLAN "AREAL VILLA WITZENMANN" ENTWURF 2 LAGEPLAN I EINGANGSEBENE	
PLANNUMMER		
MASSSTAB		
FORMAT		
DATUM		
1 3 5 5 8 1 / 1 0 2 1 / 2 0 0 8 4 0 / 5 9 0 2 4 / 1 1 / 1 5	ARCHITEKT PWS ARCHITECTEN	PWS KUPPENHEIMSTRASSE 4 75179 PFORZHEIM ARCHITECTEN GMBH FON (07231) 45.39. 0 FAX (07231) 45.39.90
	BAUHERR	ARCHITEKT



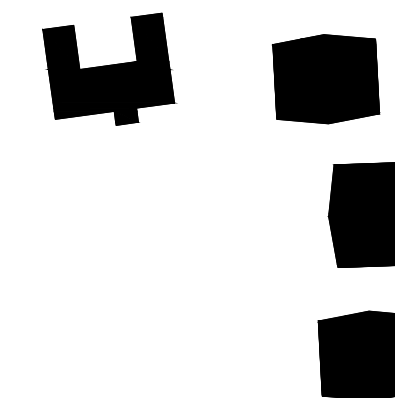
EFH = 119.00 m ü. NN = ±0.00 = OKF EG

13558 VWI - VEP

1-100 TIEFGARAGE GRUNDRISS



VWI



BAUHERR

ARLINGER BAUGENOSSENSCHAFT EG.
HOHLOHSTRASSE 6
75179 PFORZHEIM

BAUWERK

WOHNBEBAUUNG VILLA WITZENMANN
NUITSSSTRASSE
75173 PFORZHEIM

PROJEKTNUMMER

1 3 5 5 8

PLANNUMMER

1 1 0 0

MASSSTAB

1 2 0 0

FORMAT

6 7 0 4 2 0

DATUM

2 4 1 1 1 5

VORHABEN- UND ERSCHLIESSUNGSPLAN

ZUM VORHABENBEZOGENEN BEBAUUNGSPLAN
"AREAL VILLA WITZENMANN"

ENTWURF 2

GRUNDRISS I TIEFGARAGE

VEP

ARCHITEKT

PWS
ARCHITECTEN

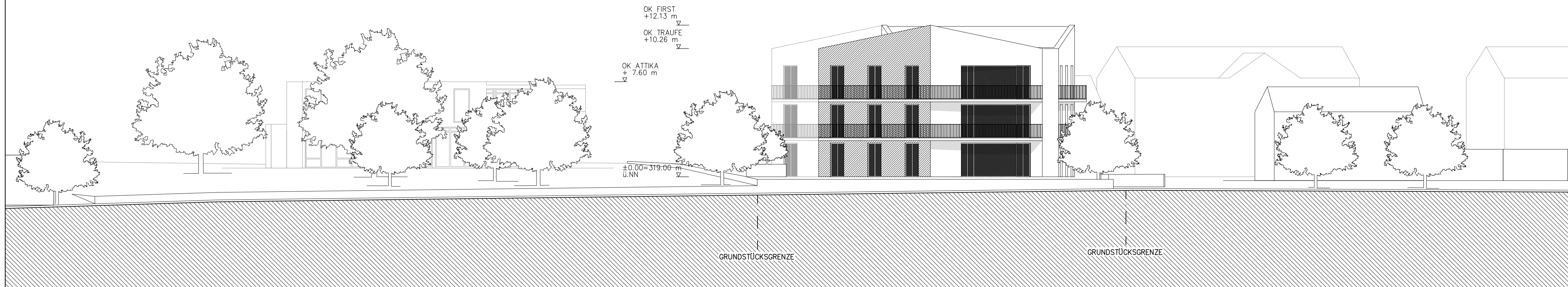
PWS
KUPPENHEIMSTRASSE 4
75179 PFORZHEIM

ARCHITEKTEN GMBH
FON (07231) 45.39. 0
FAX (07231) 45.39.90

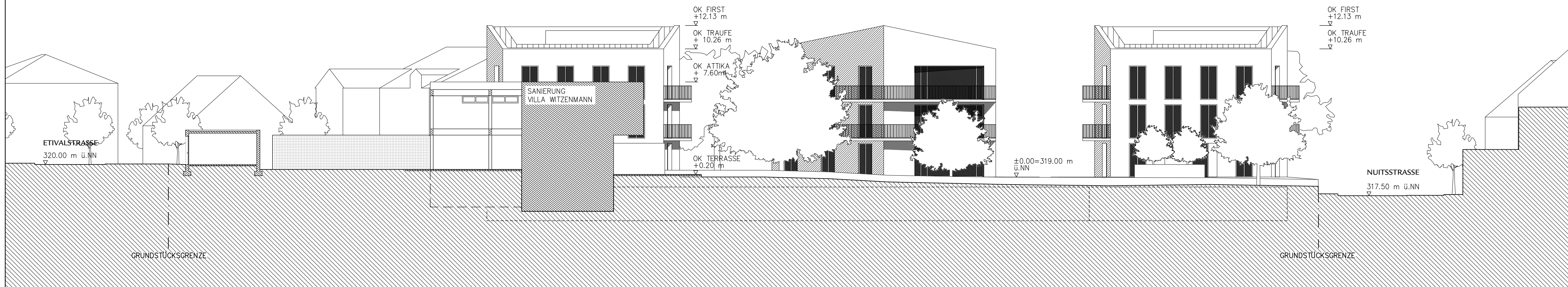
BAUHERR

ARCHITEKT

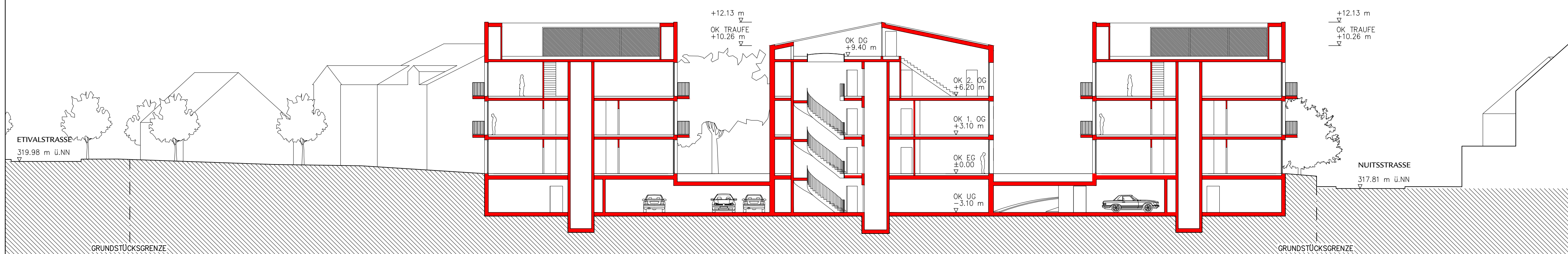
ANSICHT SÜD



ANSICHT WEST



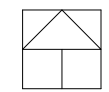
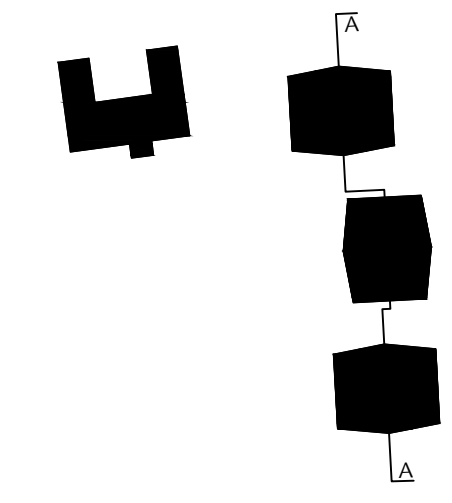
SCHNITT A-A



EFH = 319.0 m ü. NN = ±0.00 = OKF EG

13558 VWI - VEP

1-200 ANSICHT WEST/SÜD SCHNITT A-A

 VWI	
BAUHERR	ARLINGER BAUGENOSSENSCHAFT EG. HOHLOHSTRASSE 6 75179 PFORZHEIM
BAUWERK	WOHNBEBAUUNG VILLA WITZENMANN NUTTSSTRASSE 75173 PFORZHEIM
PROJEKTNUMMER	1 3 5 5 8
PLANNUMMER	1 2 0 0
MASSSTAB	1 2 0 0
FORMAT	8 4 0 5 9 4
DATUM	2 4 1 1 1 5
	VORHABEN- UND ERSCHLIESSUNGSPLAN ZUM VORHABENBEZOGENEN BEBAUUNGSPLAN "AREAL VILLA WITZENMANN"
	ENTWURF 2 SCHNITT A-A ANSICHT WEST / SÜD
	VEP
ARCHITEKT	PWS KUPPENHEIMSTRASSE 4 75179 PFORZHEIM
	ARCHITEKTEN GMBH FON (07231) 45.39. 0 FAX (07231) 45.39.90
	BAUHERR
	ARCHITEKT